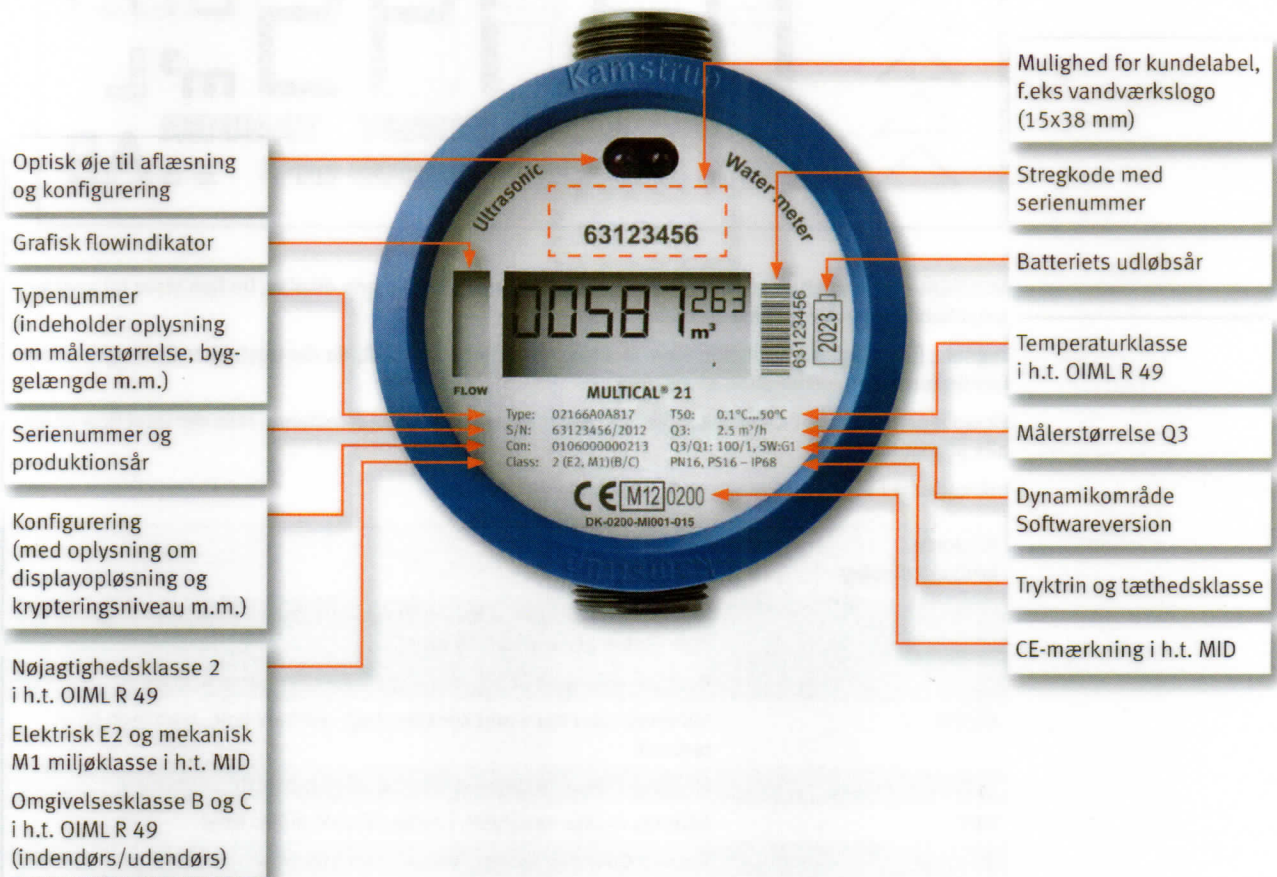


# MULTICAL<sup>®</sup> 21

## DATABLAD

### Måleroplysninger

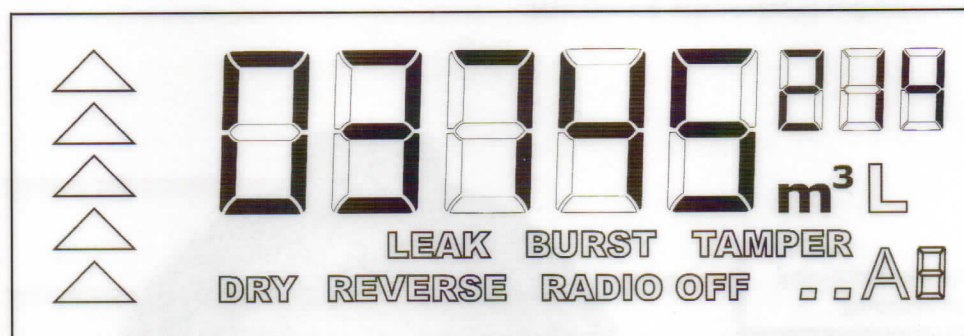
Måleroplysninger i permanent lasergraveret tekst.



# MULTICAL® 21

## DATABLAD

### Display og infokoder



MULTICAL® 21 kan aflæses på det store letlæselige specialdesignede display. De fem store tal angiver antal kubikmeter. De tre små tal er decimaler.

Tegnet L (til højre for m<sup>3</sup>) vil altid være slukket, når måleren er i drift, da det udelukkende bruges under fabrikskontrol og -verifikation af måleren.

Flowpilene til venstre i displayet indikerer, at der løber vand gennem måleren. Hvis der intet flow er, er alle pile slukket.

Infokoderne i displayet har følgende betydning og funktion:

Infokode blinker i display	Betydning
LEAK	Vandet har ikke stået stille i måleren i mindst én sammenhængende time i løbet af de sidste 24 timer. Det kan være tegn på en utæt vandhane eller toiletciesterne.
BURST	Vandforbruget har været konstant højt i en halv time, som tegn på et rørbrud.
TAMPER	Forsøg på snyd. Måleren er ikke længere gyldig til afregning.
DRY	Måleren er ikke vandfyldt. I dette tilfælde måles intet.
REVERSE	Vandet løber den forkerte vej gennem måleren.
RADIO OFF	Måleren er endnu i transportindstilling, hvor den indbyggede radiosender er slået fra. Senderen tænder automatisk, når den første liter vand er løbet igennem måleren.
■ ■ (to firkantede "dots")	To små firkanter, der blinker skiftevis, indikerer, at måleren er aktiv.
A efterfulgt af et tal	Angiver, at måleren har været til kontrol og fået et nyt revisionsnummer.

Infokoderne "LEAK", "BURST", "DRY" og "REVERSE" slukker automatisk igen, når betingelserne for aktiveringen af dem ikke længere er til stede. Med andre ord, LEAK forsvinder, når vandet har stået stille i en time, BURST forsvinder, når forbruget falder til normalt forbrug, REVERSE forsvinder, når vandet ikke længere løber den forkerte vej og DRY, når måleren er vandfyldt.